

# Segâh Şarkı

NEREYE DE BÖYLE NEREYE

Beste: Bilge Özgen

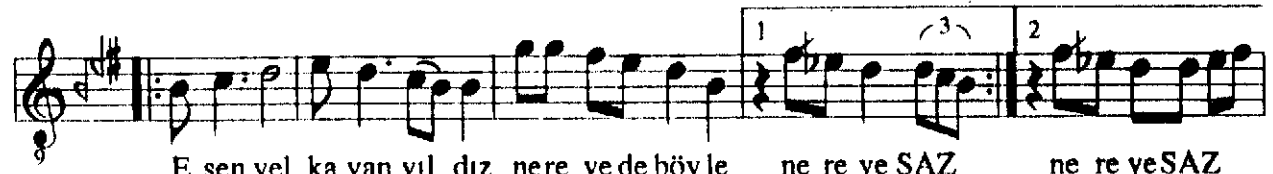
Güfte: Ahmet Çuhacı

Usûl: Düttek

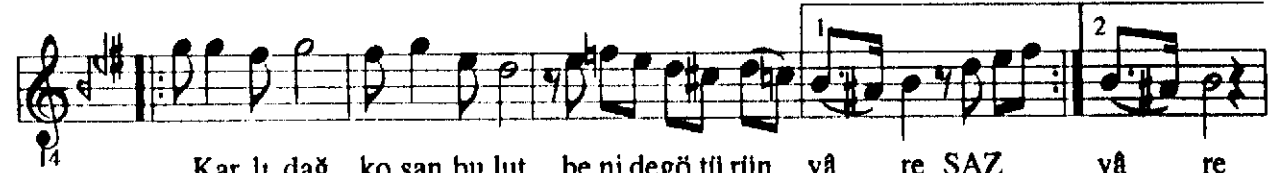
♩:160



Aranağme



E sen yel ka yan yıl dız nere ye de böy le ne re ye SAZ ne re yeSAZ



Kar lı dağ ko şan bu lut be ni de gö tül rün yâ re SAZ yâ re



SAZ



Gök ler de u çan kuş lar ne re ye de böy le ne re ye



Gök ler de u çan kuş lar ne re ye de böy le ne re ye SAZ



Çağ la yı p a kan su lar be ni de gö tül rün yâ re SAZ yâ re SON

D.C

Segâh Şarkı(2)  
(Nereye de böyle nereye)

Bilge Özgen

34 Gö ğlün deniz ma vi si SAZ ne re ye de böy le ne re ye SAZ ne re ye SAZ

39 U za yıp gi den yol lar be ni de gö tti rün yâ re SAZ yâ re

44 SAZ

Emrullah

Esen yel kayan yıldız  
Nereye de böyle nereye  
Karlı dağ akan bulut  
Beni de göttirün yâre

Göklerde uçan kuşlar  
Nereye de böyle nereye  
Çağlayıp akan sular  
Beni de göttirün yâre

Göğün deniz mavisi  
Nereye de böyle nereye  
Uzayıp giden yollar  
Beni de göttirün yâre